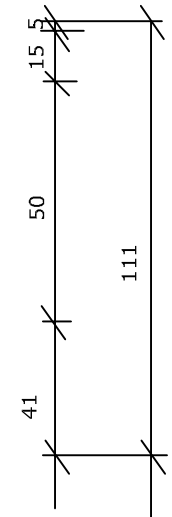
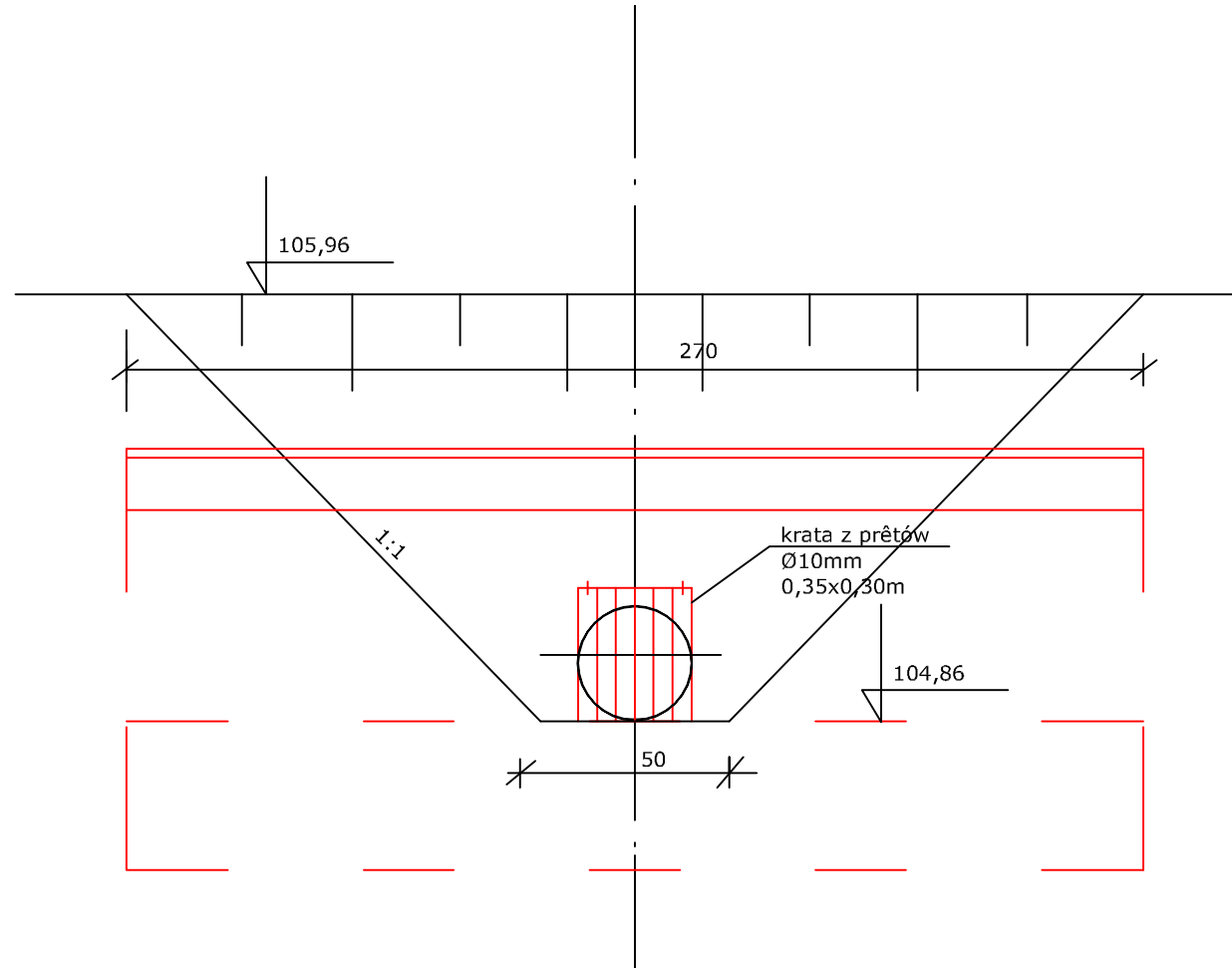
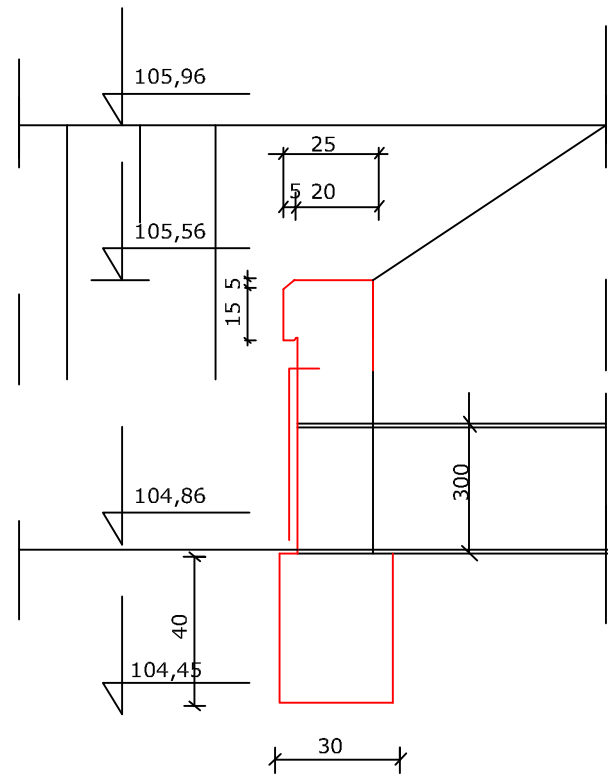


WYLOT DO KANAŁU Ø315



BETON B-20

$V_{bet.} = 0,72m^3$

BIURO PROJEKTOWE DROGOWNICTWA "RONDO"					
MASŁOWO, ul. Śląska 80, 63-900 Rawicz (TELEFAKS 065-545-40-66)					
Adres obiektu	Droga gminna Chojno - Ściegna			Stadium	PB - PW
Nr ew. działek	Obręb Chojno: 186			Skala	1 : 20
Nazwa zadania	Kanalizacja deszczowa			Rysunek nr	6
Rysunek	WLOT DO KANAŁU Ø300			Data oprac.	06.2006
Funkcja	Tytuł, imię i nazwisko	Specjalność	Zakres	Nr upr. bud.	Podpis
Projektant	Inż. Lech Przybylak	instalacyjno- inżynieryjna	sieci wodoc- kanalizacyjne	408/82/Lo	
Opracował	mgr inż. Andrzej Grzesiak	wodno- melioracyjna	-	1078/88/Lo	