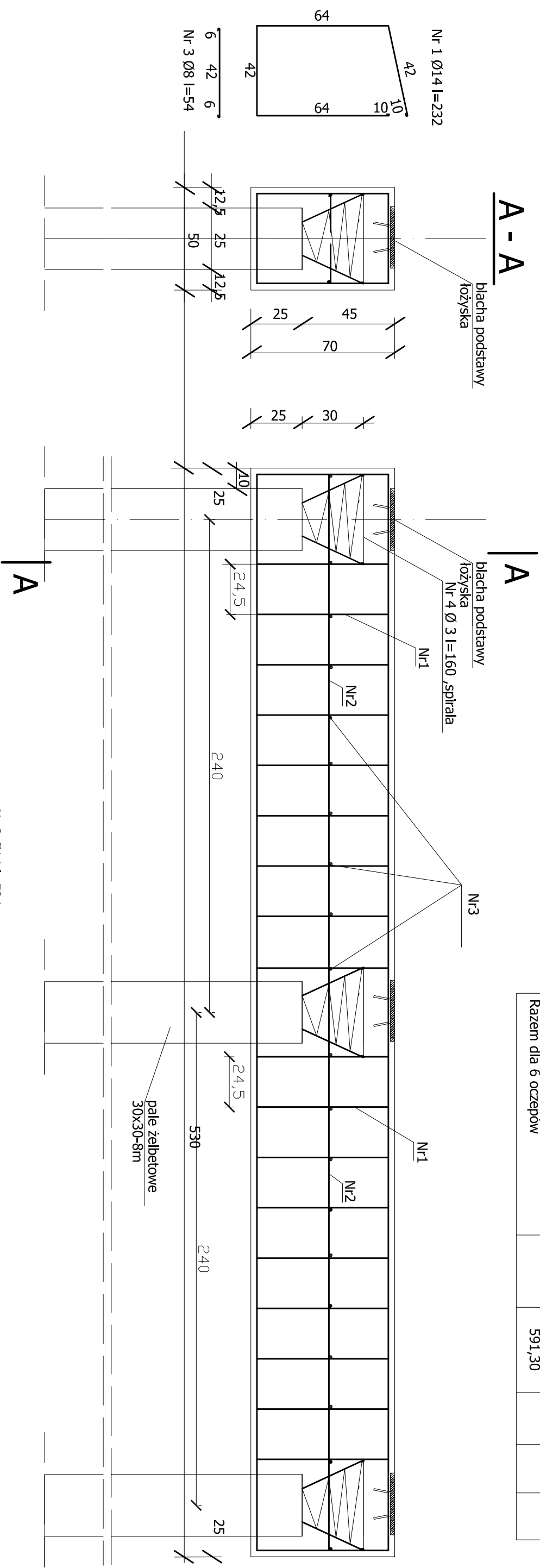


ZESTAWIENIE STALI ZBROJENIOWEJ

BETON B30
STAL S10

Nr	Ø mm	Ilość szt	Dł.1 szt. cm	Dł.razem m	CieŜar kg	1mb kg	CieŜar razem kg	Ø14	Ø8	Ø3
1	14	20	232	46,40	1,208	56,05	56,05			
2	14	6	524	31,44	1,208	37,97	37,97			
3	8	20	54	10,80	0,395	4,27	4,27			
4	3	3	160	4,80	0,055	0,26	0,26			
Razem dla 1 oczepu							98,55	94,02	4,27	0,26
Razem dla 6 oczepów							591,30			



Nr 2 Ø14 l=524
524

Nr 3 Ø8 l=54
6 42 6

NAZWA	Projekt budowlany (zamienny)				
OBIEKTU:	Most na rzece Dnia km 30+228				
ADRES:	Sawy - dz. nr 324				
PRZEDRYS.	Zbrojenie oczepu				
Data: 03.2008	Imię i nazwisko	Nr upr.	Podpis	Skala:	
Projektant: mgr inż. R. Ruszkiewicz		313/81/LO		1:20	
Projektant:				Nr rys.	
Projektant:				6	